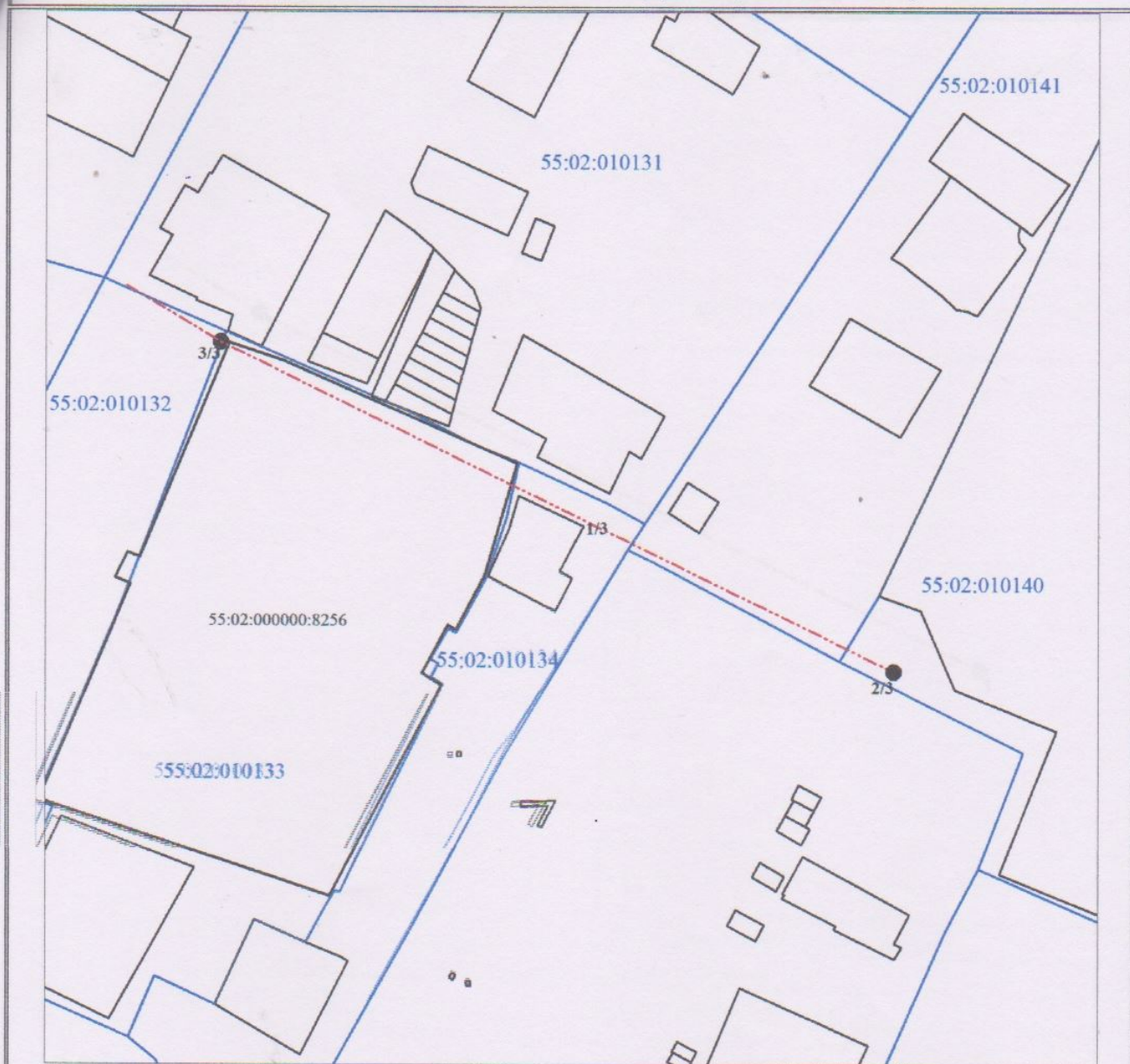


ТЕХНИЧЕСКИЙ ПЛАН СООРУЖЕНИЯ

Схема расположения сооружения (части сооружения) на земельном участке



Условные обозначения

| | |
|--------------|--|
| 2/3 | Номер контура сооружения |
| | Вновь образованная часть контура сооружения |
| | Вновь образованный подземный конструктивный элемент сооружения |
| 55:02:010134 | Номер кадастрового квартала |
| | Граница кадастрового квартала |
| | Граница земельного участка |